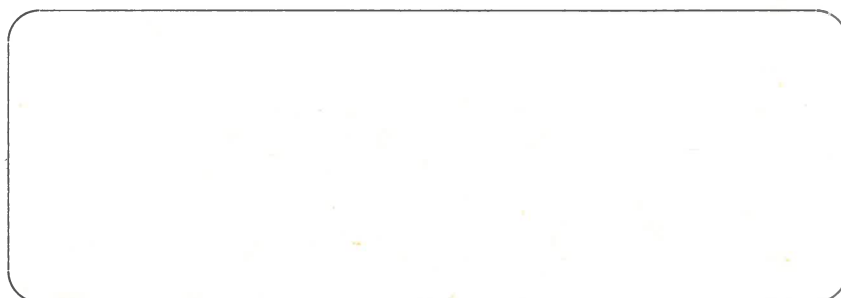


1.ª B M I



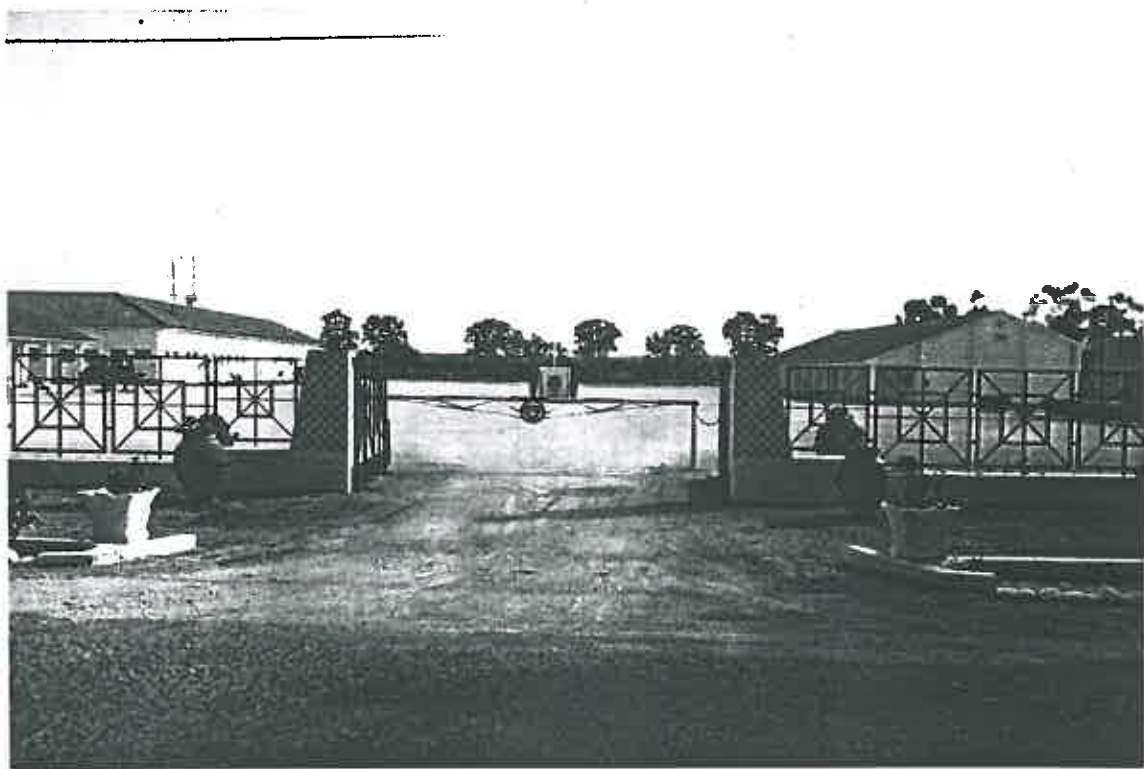
COMPANHIA DE TRANSMISSÕES

SANTA MARGARIDA



1ª BRIGADA MISTA INDEPENDENTE

COMPANHIA DE TRANSMISSÕES



Companhia de Transmissões

15 ANOS DE ACTIVIDADE

ÍNDICE	1	
CAPITULO I	FUNDAMENTO HISTÓRICO	3
CAPITULO II	MISSÃO, POSSIBILIDADES E LIMITAÇÕES	4
	MISSÃO	4
	POSSIBILIDADES	4
	TEM AÍNDÁ COMO TAREFAS COMPLEMENTARES	5
	LIMITAÇÕES	5
	ESTA UNIDADE É APOIADA	5
	PATRONO DA UNIDADE	6
CAPITULO III	ORGANIZAÇÃO	7
	ESTRUTURA ORGÂNICA	7
	PRESPECTIVAS FUTURAS	7
	ORGANOGRAMA DA CTm/1@BMI	8
	QUADRO ORGÂNICO DE PESSOAL	19
	GALERIA DOS COMANDANTES	20
	OFICIAIS E SARGENTOS FUNDADORES DA CTm/1@BMI..	22
	OFICIAIS	22
	SARGENTOS	22
	LISTA DOS OFICIAIS/SEARGENTOS QUE PRESTARAM	
	SERVIÇO NA CTm/1@BMI	23
	OFICIAIS	23
	SARGENTOS	24
CAPITULO IV	INSTALAÇÕES	27
	ONDE SE LOCALIZA A CTm/1@BMI	27
	PLANO DIRECTOR	28
	OBRAS REALIZADAS DE 1983 A 1989	28
	OBRAS REALIZADAS DE 1989 A 1990	28
CAPITULO V	ACTIVIDADES DA CTm/1@BMI	29
	ELEVADA PRONTIDÃO OPERACIONAL	32
	VISITAS À CTm	35
CAPITULO VI	ACTIVIDADES EM 1991	
	INSTRUÇÃO	37
	ACTIVIDADES EM 1991	39
	EXERCÍCIOS E CERIMÓNIAS	39
	CURSOS E ESTÁGIOS	41
	SERVIÇO DE SOM	42
	PESSOAL	43

EFFECTIVOS REFERIDOS A 31DEC91	43
MOVIMENTO DE JAN A DEC 91	43
PESSOAL DO SEN A PRESTAR SERVIÇO NA CTm	44
VARIAÇÃO DE PRAÇAS DO SEN DAS PRINCIPAIS ESPECIALIDADES EM 1991	45
RELAÇÃO NOMINAL DE OFICIAIS, SARGENTOS E CIVIS, REFERIDOS A 31DEC91	46
OFICIAIS DE TRANSMISSÕES ENGENHEIROS	46
OFICIAIS TÉCNICOS DE EXPLORAÇÃO DE Tm	46
OFICIAIS TÉCNICOS DE MANUTENÇÃO DE Tm	46
OFICIAIS DE COMPLEMENTO	46
SARGENTOS DE EXPLORAÇÃO DE TRANSMISSÕES	46
SARGENTOS DE MANUTENÇÃO DE TRANSMISSÕES	47
SARGENTOS DO SERVIÇO DE MATERIAL	47
SARGENTOS DE COMPLEMENTO	47
CONDECORADOS	48
MEDALHA DE COMPORTAMENTO EXEMPLAR OURO	48
MEDALHA DE COMPORTAMENTO EXEMPLAR COBRE	48
LOUVADOS PELO CMDT DA CTm	48
OFICIAIS	48
SARGENTOS	48
PRAÇAS	49
CABOS	49
SOLDADOS	50
OBRAS REALIZADAS DE 1991 A 1992	51
OBRAS A REALIZAR	53

CAPITULO I

FUNDAMENTO HISTÓRICO

Em 9 de Fevereiro de 1976 o Chefe do Estado Maior do Exército (CEME) determinou a constituição de um Comandante de Brigada.

De acordo com as linhas orientadoras do CEME foi então definida a constituição orgânica de uma Brigada de Infantaria semi-mecanizada com o efectivo de cerca de 4.200 homens, dotada das seguintes Unidades:

- Três Batalhões de Infantaria; um Grupo de Artilharia de Campanha a 4 Baterias; um Esquadrão de Reconhecimento; um Esquadrão de Carros de Combate Médios; um Batalhão de Apoio de Serviços; uma Companhia de Engenharia; uma Companhia de Transmissões.

O levantamento da Brigada iniciou-se em 1976 e em Setembro do mesmo ano foram colocados dois Oficiais de Transmissões no Quartel General da 1ªBMI (QG/1ªBMI) com destino à Companhia de Transmissões.

Em Julho de 1977 foram colocados mais seis Sargentos; doze Operadores de Transmissões e cinco Condutores Auto, tendo ainda recebido 4 viaturas "BERLIET" equipadas com os rádios E/R TR-15; TR-26-IRET e Central Telefónica Manual BL- 10M/65.

O pessoal ficou adido à Companhia de Comando e Serviços do QG/1ªBMI (CCS/QG/1ªBMI) e instalado numa caserna do Campo de Instrução Militar que hoje se designa por Agupamento Base de Santa Margarida (ABSM).

Com este pessoal e equipamento participou a Companhia de Transmissões no que seria o seu primeiro exercício "ORION 77".

Data de 02 de Novembro de 1978 a publicação da primeira Ordem de Serviço.

Em Agosto de 1979 abandonou as instalações da CCS/QG/1ªBMI e instalou-se provisoriamente no Aquartelamento onde estava instalado o Batalhão de Apoio de Serviços da 1ªBMI e posteriormente a 4ª Bateria do Grupo de Artilharia de Campanha.

Em Setembro de 1979 viria a ficar com o seu Quadro Orgânico (QO) de pessoal completo, sendo composto por 8 Oficiais, 20 Sargentos e 80 Praças articulando-se em: um Comando, um Pelotão de Centro de Transmissões, um Pelotão Rádio, um Pelotão de Instalação de Cabos e uma Secção de Transmissões da Brigada.

Por Despacho do General CEME de 11 MARÇO 1988 foi aprovado o actual (QO) que difere do anterior por ter mais um Pelotão de Feixes Hertzianos e um Destacamento de Guerra Electrónica.

O seu efectivo orgânico passou a ser de 9 Oficiais, 36 Sargentos e 158 Praças.

Ao longo do ano de 1988 ocupou definitivamente as actuais instalações na área da Pucariça.

CAPÍTULO II

MISSÃO, POSSIBILIDADES E LIMITAÇÕES

MISSÃO

- Assegura o funcionamento do Sistema de Comunicações necessário ao Exercício do Comando e Controlo da 1ª Brigada Mista Independente.
- Fornece apoio de Estado Maior Técnico de Transmissões ao Comando da 1ª Brigada Mista Independente.

POSSIBILIDADES

Montar dois Centros de Comunicações para dois escalões do Comando da Brigada.

Montar duas Centrais Telefónicas Manuais com capacidade para 60 linhas cada e instalar as ligações internas dos PC da Brigada.

Montar linhas troncas entre as duas Centrais Telefónicas e entre estas e as Unidades directamente subordinadas ao Comando da Brigada.

Instalar e operar 3 equipamentos da rede RATT da Brigada.

Instalar e operar quatro equipamentos de integração Rádio-Fio e Repetidor, em fonia, de inserção na rede telefónica da Brigada.

Assegurar duas ligações com Teleimpressores de Campanha Entre os PC da Brigada.

TEM AÍND A COMO
TAREFAS COMPLEMENTARES:

- Garantir o funcionamento da Unidade aquartelada independente.
- Assegurar a manutenção e reabastecimentos da classe IX por forma a manter os níveis máximos.
- Apoiar o Comando da CCS/QG/1ªBMI na manutenção de 2º escalão do seu material de transmissões.
- Planear e ministrar a Instrução Técnico-Táctica necessária à manutenção do grau de operacionalidade da Unidade.
- Elaborar os documentos Técnicos de Transmissões (área de exploração dos meios) necessários ao estabelecimento do sistema de comunicações para apoio do Cmd da 1ªBMI.
- Instalar um sistema de Som à ordem do Cmd do CIMSM/1ª BMI.
- Guarnecer e explorar a Central Telefónica do QG/1ªBMI.
- Realizar visitas de assistência técnica de Transmissões às Unidades da 1ªBMI, quer em aquartelamento quer em campanha.
- Participar nos vários exercicios de avaliação internos das Unidades da Brigada estabelecendo o sistema de comunicações de Comando e Controlo da 1ªBMI relativamente a essas Unidades.

LIMITAÇÕES

ESTA UNIDADE É APOIADA

- Para efeitos de Pessoal e Financeiros, pela Companhia de Administração do Batalhão de Apoio e Serviços.
- Para efeitos de Assistência Religiosa, pelo Comando da Brigada.
- Para efeitos de Serviço de Saúde, pela Companhia de Comando e Serviços do QG/1ªBMI.
- Para efeitos de protecção NBQ, pelo Comando da CCS/QG/1ªBMI.

APROVADO POR DESPACHO DO GENCEME
DE 11 MARÇO 1988

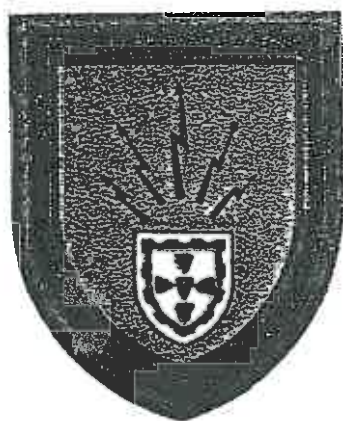
PATRONO DA UNIDADE

S. GABRIEL - Anjo cujo nome significa escolhido por Deus para anunciar aos homens o mistério da encarnação. Já antes tinha sido enviado a Daniel para lhe dizer a época em que Cristo havia de nascer, e a Zacarias para lhe anunciar o nascimento de S. João Batista, precursor do Messias. Coube-lhe ainda anunciar a Maria que seria Mãe do Salvador, foi Ele o mensageiro da Anunciação.

É o Patrono das Transmissões.

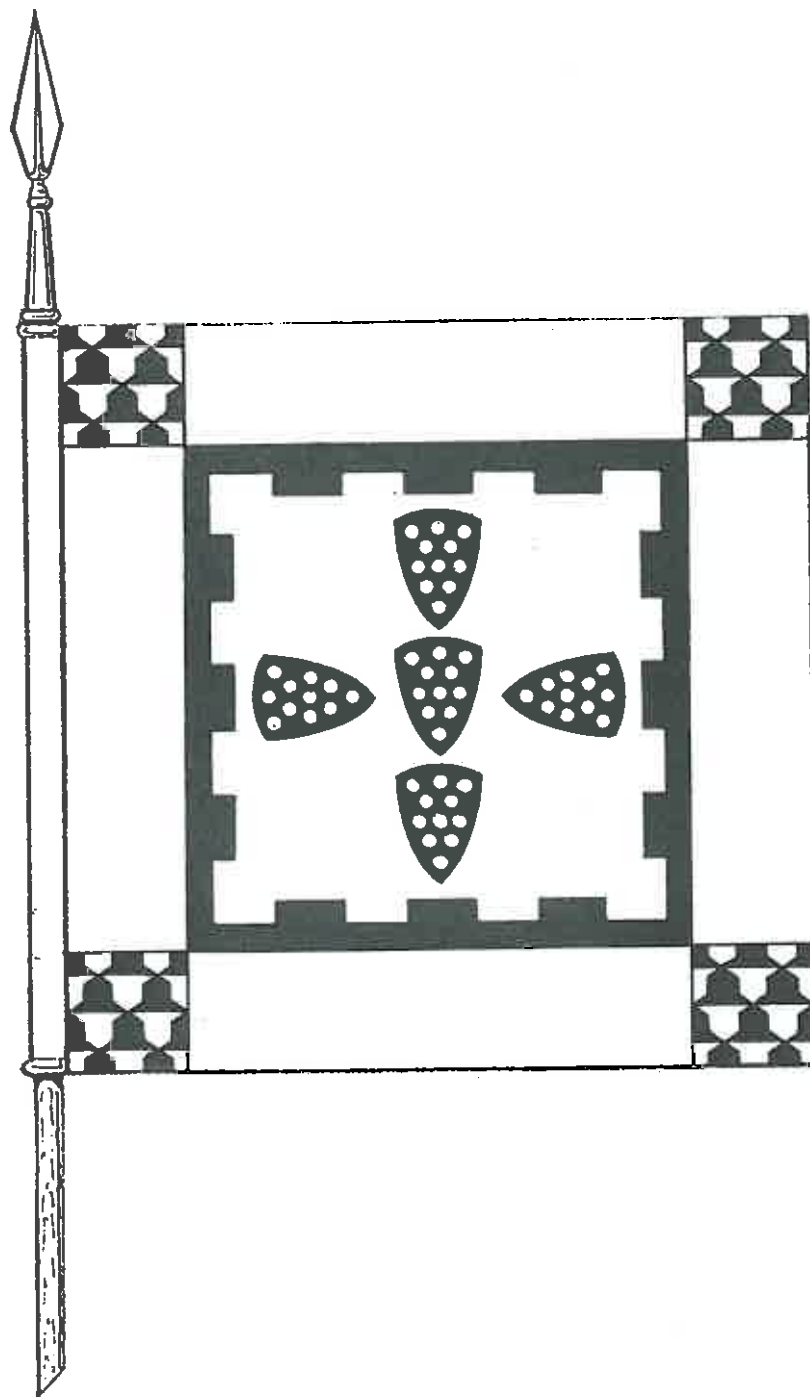


1º EMBLEMA DO CRACHA DA UNIDADE



ACTUAL EMBLEMA DO CRACHA DA UNIDADE

ESTANDARTE DA UNIDADE



CAPITULO III

ORGANIZAÇÃO

A Companhia de Transmissões é uma subunidade da 1ªBMI cuja prontidão operacional se baseia na imediata disponibilidade dos seus efectivos, armamento, equipamento e nos elevados padrões de instrução e treino a que os seus efectivos estão sujeitos.

ESTRUTURA ORGÂNICA

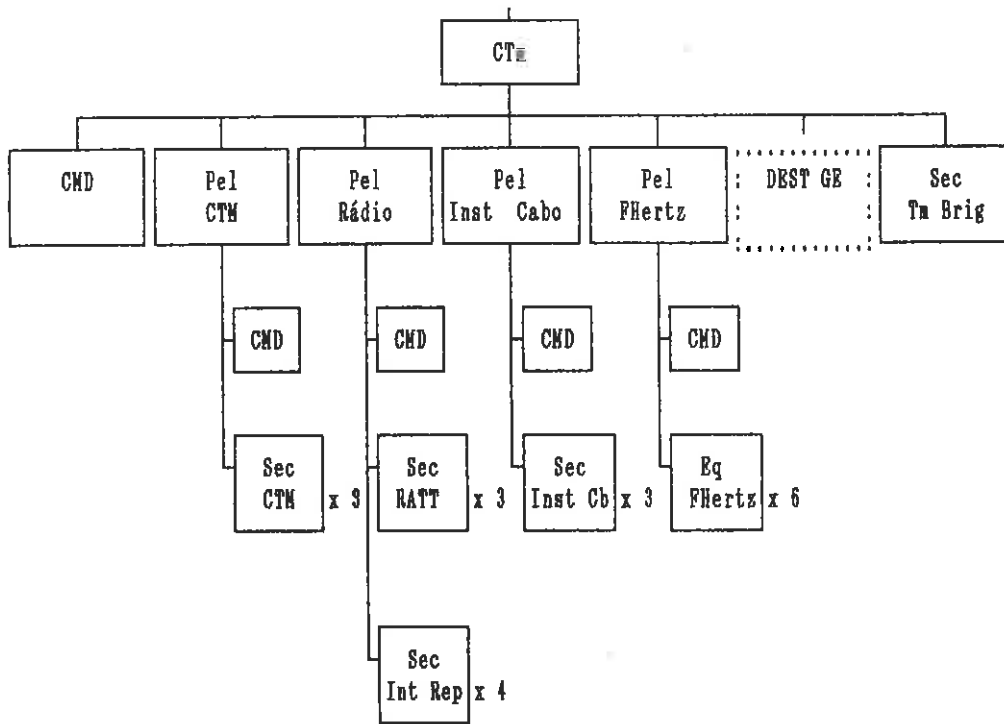
A CTm/1ªBMI compreende um Comando, um Pelotão de Centro de Transmissões, um Pelotão Rádio, um Pelotão de Feixes Hertzianos, um Pelotão de Instalação de Cabos, um Destacamento de Guerra Electrónica e uma Secção de Transmissões da Brigada.

PERSPECTIVAS FUTURAS

A nível de Organização foi feita uma proposta com algumas alterações à actual e das quais se destacam as mais importantes:

- Mecanizar os meios dos vários Pelotões correspondentes ao Centro de Comunicações de Apoio ao Posto de Comando Táctico de Brigada e aos Postos de Comando de duas Subunidades de manobra em 1º escalão.
- Apoiar com meios de Feixes Hertzianos os Postos de Comando de duas Subunidades de manobra em 1º escalão.

**ORGANOGRAMA
CTm/1^o BMI**



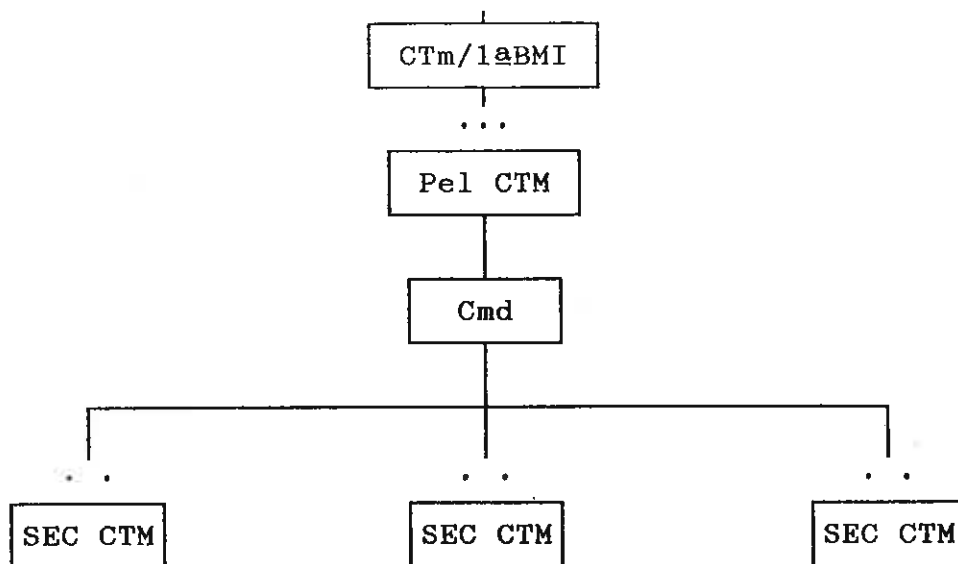
EFFECTIVOS

OFICIAIS	SARGENTOS	PRAÇAS	
		2 ^o CABOS	SOLDADOS
9	36	48	110
TOTAL 158			

COMPANHIA DE TRANSMISSÕES

COMANDO

FUNÇÃO	POSTO	ESPEC/CAT	OF	SARG	CAB	SOLD
COMANDANTE	MAJ	401 OFICIAL Tm	1			
ADJUNTO	CAP	423 EXPLRTm	1			
ADJUNTO DO CMD	SARG AJUD	423 EXPLRTm		1		
AUXILIAR	1º SARG	423 EXPLRTm		1		
RADIOMONTADOR	1º/2º SARG	766 MECRMONT		1		
RADIOMONTADOR	2º CABO	766 MECRMONT			1	
MEC VIAT RODA	1º/2º SARG	722 MECVIATAUTO		1		
SARGENTO REAB	1º/2º SARG	423 EXPLRTM		1		
SARGENTO ALIM	2ºSARG/FUR	609 ALIM (SMO)		1		
ESCRITURÁRIO	CABO	656 ESCRITURARIO			1	
ESCRITUR REAB	SOLDADO	658 ESCRIT C A/R				1
MEC MAT TT	CABO	763 MECMATTT			1	
MEC MAT TPF	SOLDADO	767 MECMATTELEF				1
MEC VIAT AUTO CAR	SOLDADO	721 MECVIATAU C A/R				5
MEC ARM LIG	SOLDADO	713 MECARMLIGR				1
ELECTRIC AUTO	SOLDADO	731 MECELECTRAUTO				1
OPRD MEC GER ELECT	SOLDADO	732 MECELECTR				1
COZINHEIRO	SOLDADO	620 COZINHEIRO			1	5
RADIOTELEF CAR	CABO/SOLD	442 RTELF C A/R			1	2
ESTAFETA MOTO	SOLDADO	843 ESTAFETA MOTO				1



CONSTITUIÇÃO DO PELOTÃO

COMANDO

FUNÇÃO	POSTO	ESPEC/CAT	OF	SARG	CAB	SOLD
COMANDANTE	OF SUB	423 EXPLTm	1			
RT / CAR	SOLD	442 RTELFC A/R				1
MVA / CAR	SOLD	721 MECVIATAU C A/R				1

SECÇÃO
3 EQUIPAS CT TELECOM

FUNÇÃO	POSTO	ESPEC/CAT	OF	SARG	CAB	SOLD
COMANDANTE	SARG AJUD	423 EXPLTm		1		
CHEFE	1º/2º SARG	423 EXPLTm		1/EQ		
OP TTY	2º CAB/SOLD	437 OPRDTELIMPR			1/EQ	2/EQ
MENSAGEIRO	2º CAB/SOLD	421 OPRDTm			1/EQ	2/EQ
RADIOTELEF CAR	SOLD	442 RTELFC A/R				5

SECÇÃO
3 EQUIPAS CT TELEF

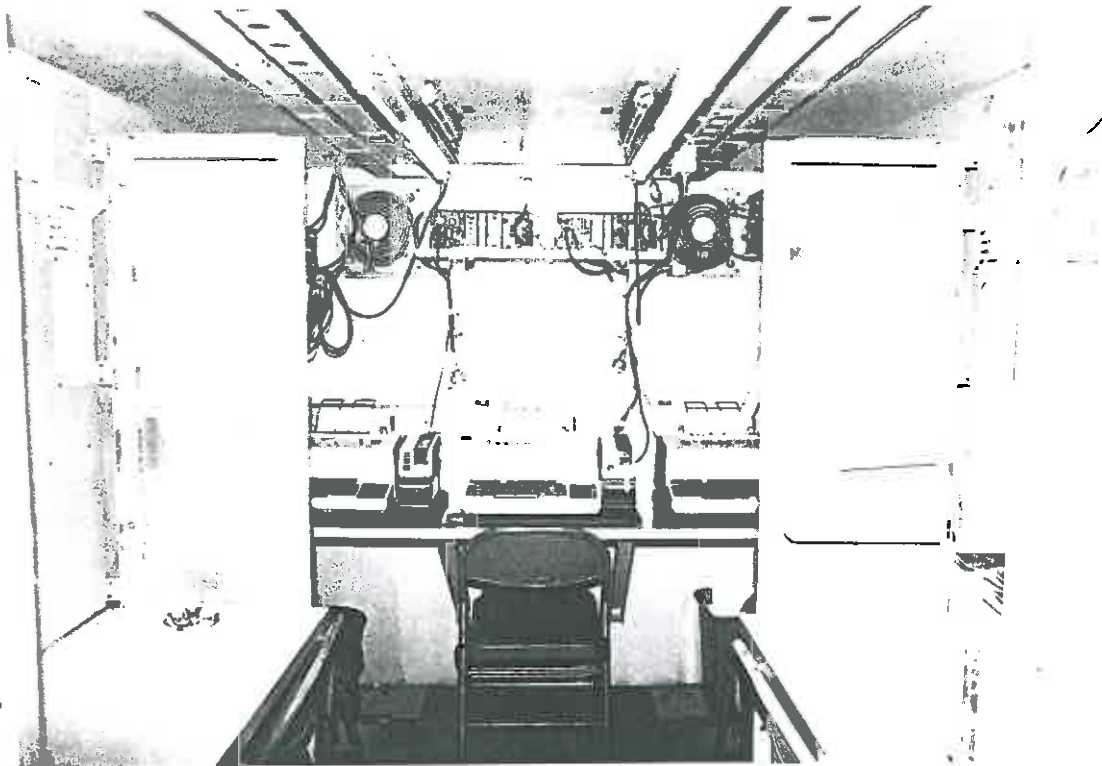
FUNÇÃO	POSTO	ESPEC/CAT	OF	SARG	CAB	SOLD
COMANDANTE	SARG AJUD	423 EXPLTm		1		
CHEFE	2º CABO	421 OPRDTm			1/EQ	
OPRD TELETIPO	SOLDADO	421 OPRDTm				2/EQ
RADIOTELEF CAR	SOLDADO	442 RTELF C A/R				1/EQ

SECÇÃO
3 EQUIPAS REPARTIDOR

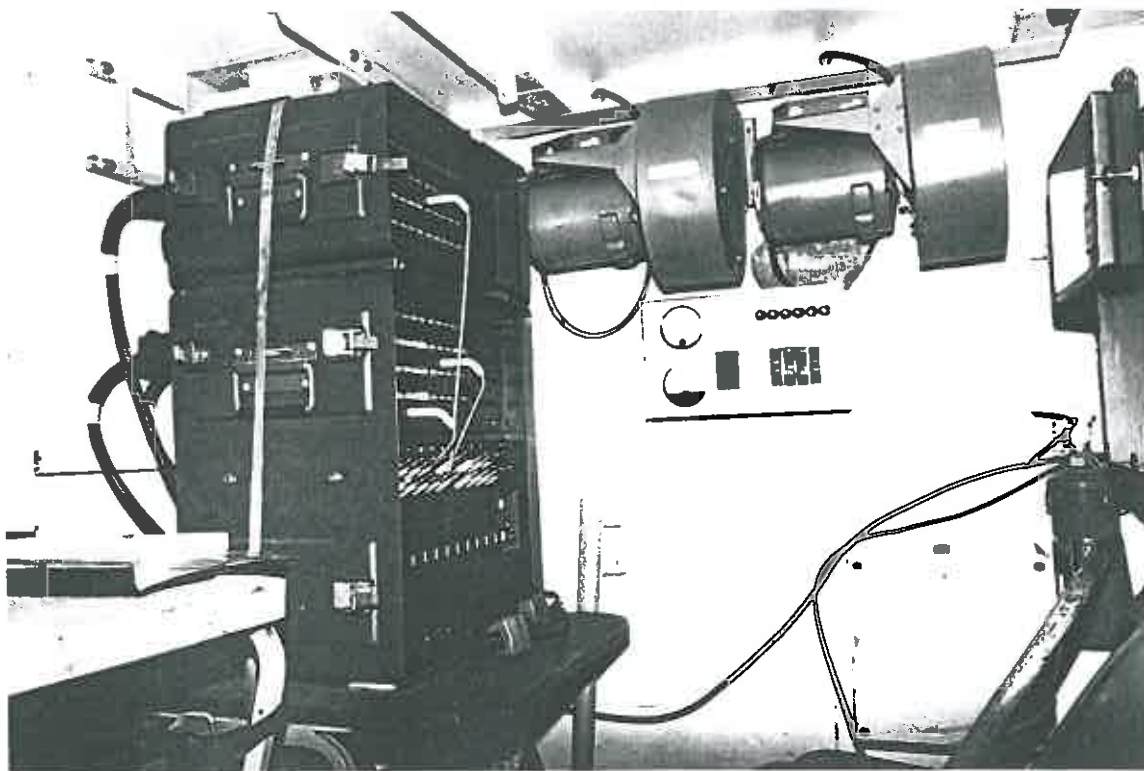
FUNÇÃO	POSTO	ESPEC/CAT	OF	SARG	CAB	SOLD
COMANDANTE	SARG AJUD	423 EXPLTm		1		
CHEFE	2º CABO	421 OPRDTm			1/EQ	
OPRD REPARTIDOR	SOLDADO	421 OPRDTm				1/EQ
RADIOTELEF CAR	SOLDADO	442 RTELF C A/R				1/EQ

POSSIBILIDADES

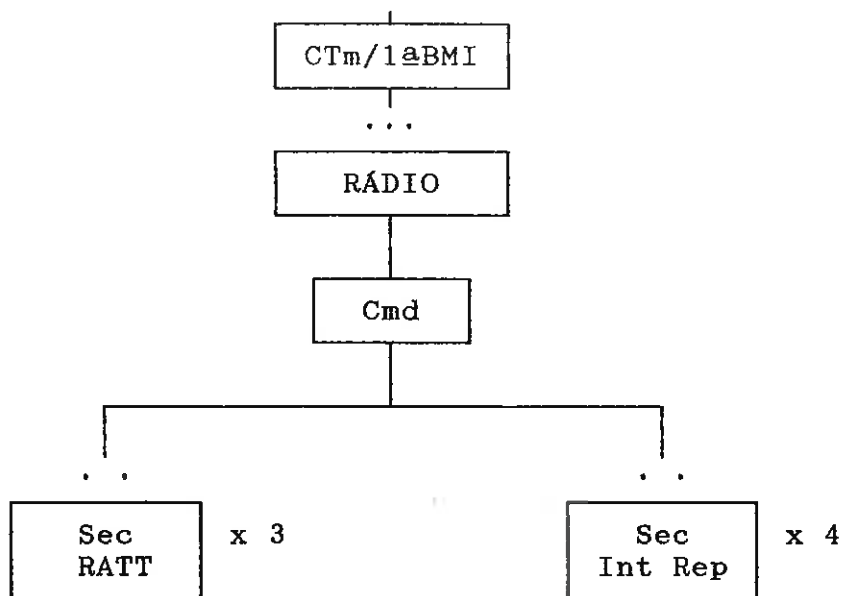
- Montar dois Centros de Mensagens para dois escalões do Comando da Brigada.
- Montar duas Centrais Telefónicas Manuais com capacidade de 60 linhas cada e instalar as ligações dos PC da Brigada.
- Assegurar duas ligações com Teleimpressores de campanha entre os PC da Brigada.



CABINA DE CENTRO TELECOMUNICAÇÕES



CENTRAL TELEFÓNICA DE CAMPANHA



COMANDO

FUNÇÃO	POSTO	ESPEC/CAT	OF	SARG	CAB	SOLD
COMANDANTE	SUB	401 OFIC Tm	1			
RADIOTELEF CAR	SOLDADO	442 RTELF C A/R				1
MVA / CAR	SOLDADO	721 MECVIATAU C A/R				1

3 SECÇÕES DE RATT

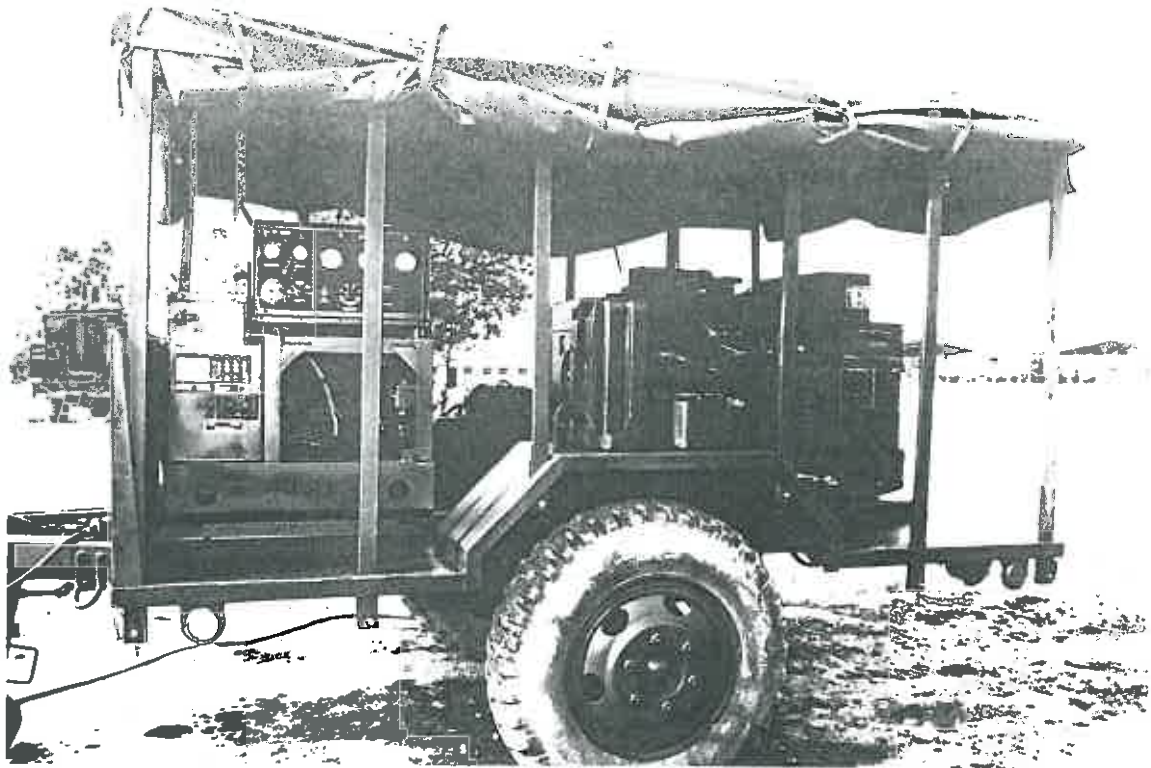
FUNÇÃO	POSTO	ESPEC/CAT	OF	SARG	CAB	SOLD
COMANDANTE	1º/2º SARG	423 EXPLR Tm		3		
OPERADOR DE TT	CABO	437 OPRDTELIMPR			3	
RADIOTELEF CAR	SOLDADO	442 RTELF C A/R				3

4 SECÇÕES INTEGR REPTO

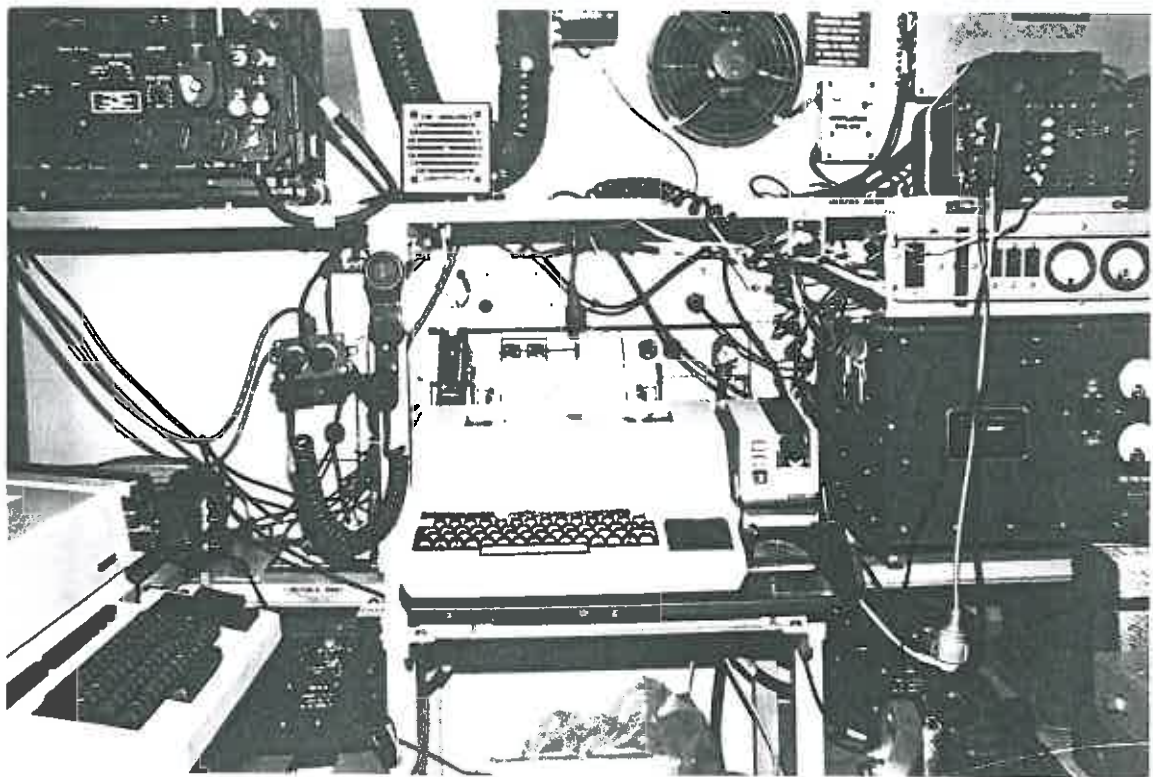
FUNÇÃO	POSTO	ESPEC/CAT	OF	SARG	CAB	SOLD
CHEFE	CABO	421 OPRDTM			4	
RADIOTELEF	SOLDADO	421 OPRDTM				4
RADIOTELEF CAR	SOLDADO	442 RTELF C A/R				4

POSSIBILIDADES

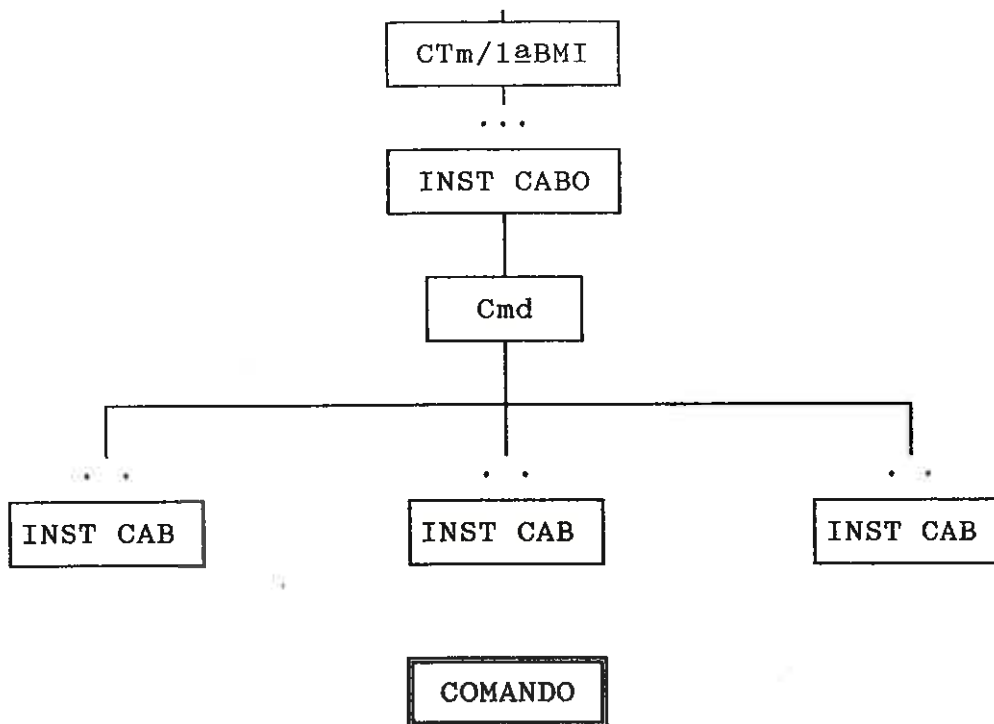
- Instalar e operar três equipamentos da rede Rádio-Teleimpressor (RATT) da Brigada.
- Instalar e operar um equipamento de Integração Rádio - Fio (IRF) e Repetidor VHF/FM, em fonia, com possibilidades de inserção na rede telefónica (BL) da Brigada.



ATRELADO GBRADOR



CABINA RATT



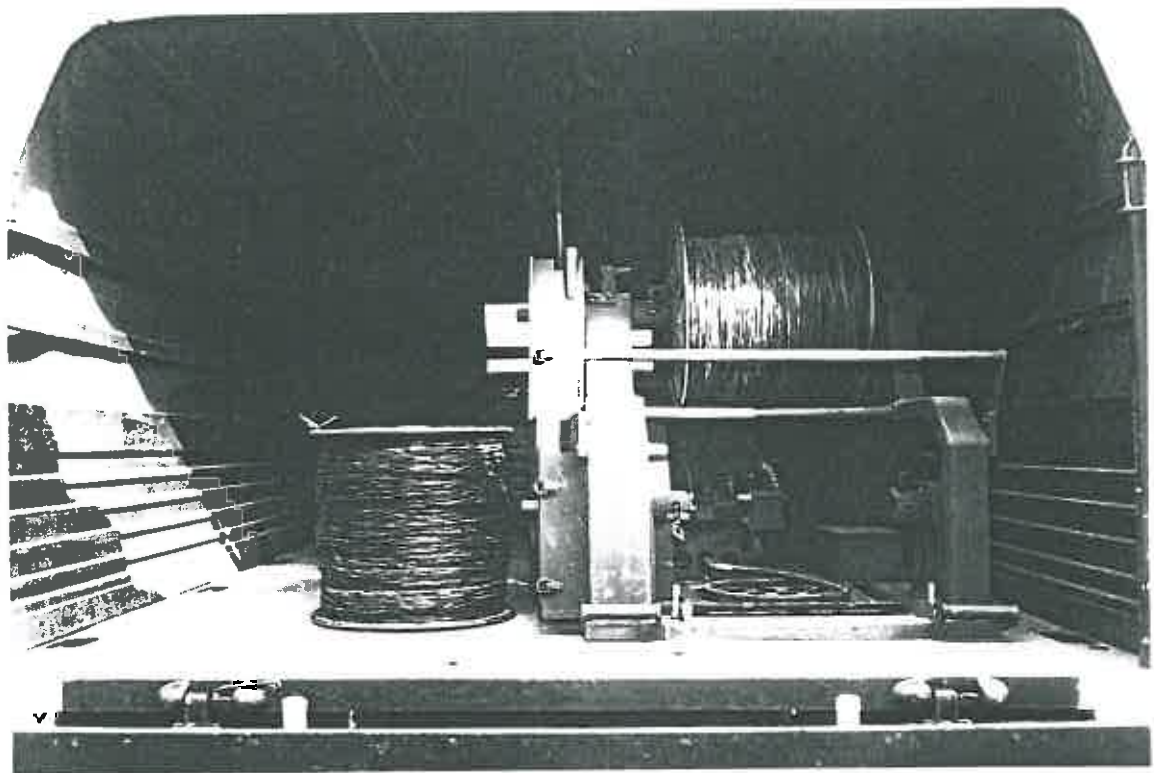
FUNÇÃO	POSTO	ESPEC/CAT	OF	SARG	CAB	SOLD
COMANDANTE	OF SUB	401 OFIC Tm	1			
RADIOTELEF CAR	SOLDADO	442 RTELF C A/R				1
MVA / CAR	SOLDADO	721 MECVIATAU C A/R				1

3 SECÇÕES INSTL CABO

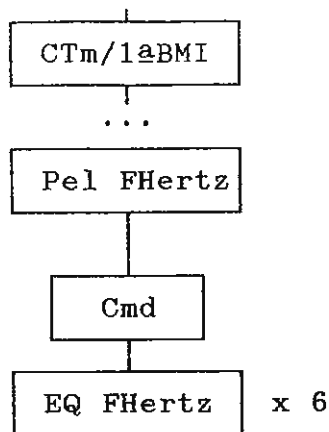
FUNÇÃO	POSTO	ESPEC/CAT	OF	SARG	CAB	SOLD
COMANDANTE	1º/2º SARG	764 MECMONTCABOS		1/SEC		
GUARDA FIOS	2ºCABO/SOLD	764 MECMONTCABOS			2/SEC	4/SEC
RADIOTELEF CAR	SOLDADO	721 RTELF				3/SEC

POSSIBILIDADES

- Montar linhas troncas entre as duas centrais telefónicas e entre estas e as Unidades directamente subordinadas ao Comando da Brigada.



DESENROLADOR MECÂNICO 207 A/G



COMANDO

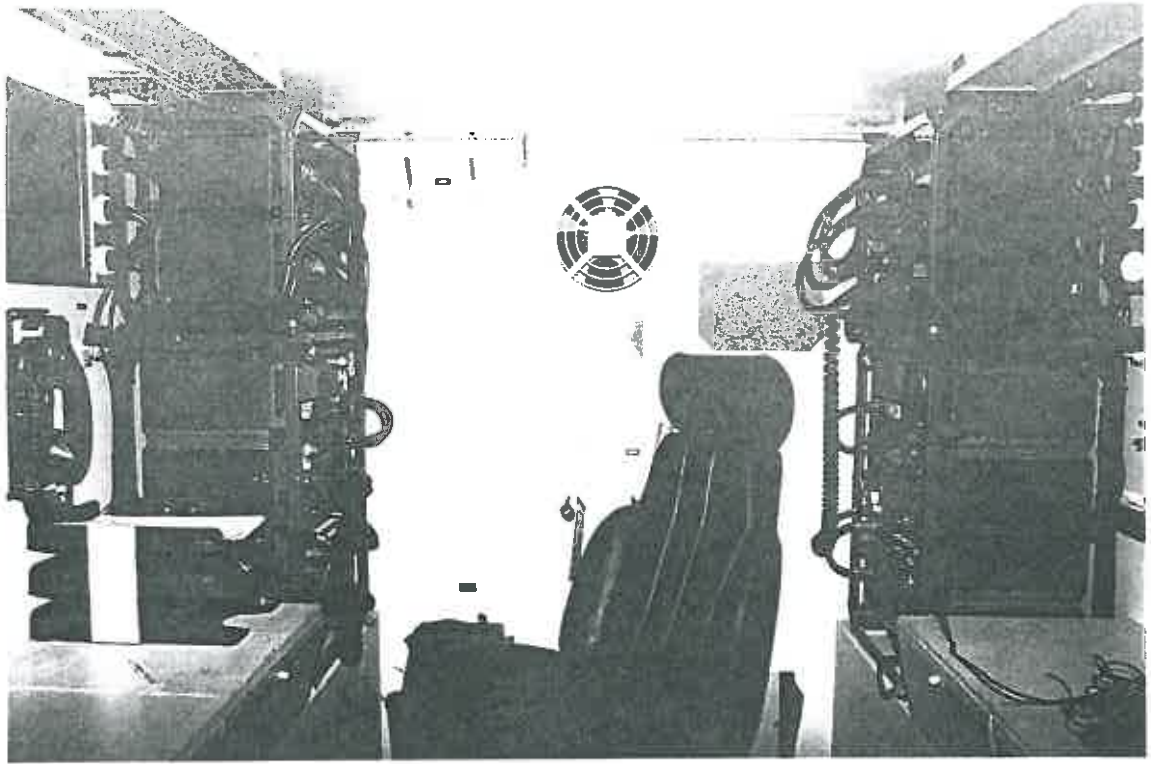
FUNÇÃO	POSTO	ESPEC/CAT	OF	SARG	CAB	SOLD
COMANDANTE	OF SUB	401 OFIC Tm	1			
RADIOTELEF CAR	SOLDADO	442 RTELF C A/R				1
MVA / CAR	SOLDADO	721 MECVIATAU C A/R				1

6 EQUIPAS FHertz

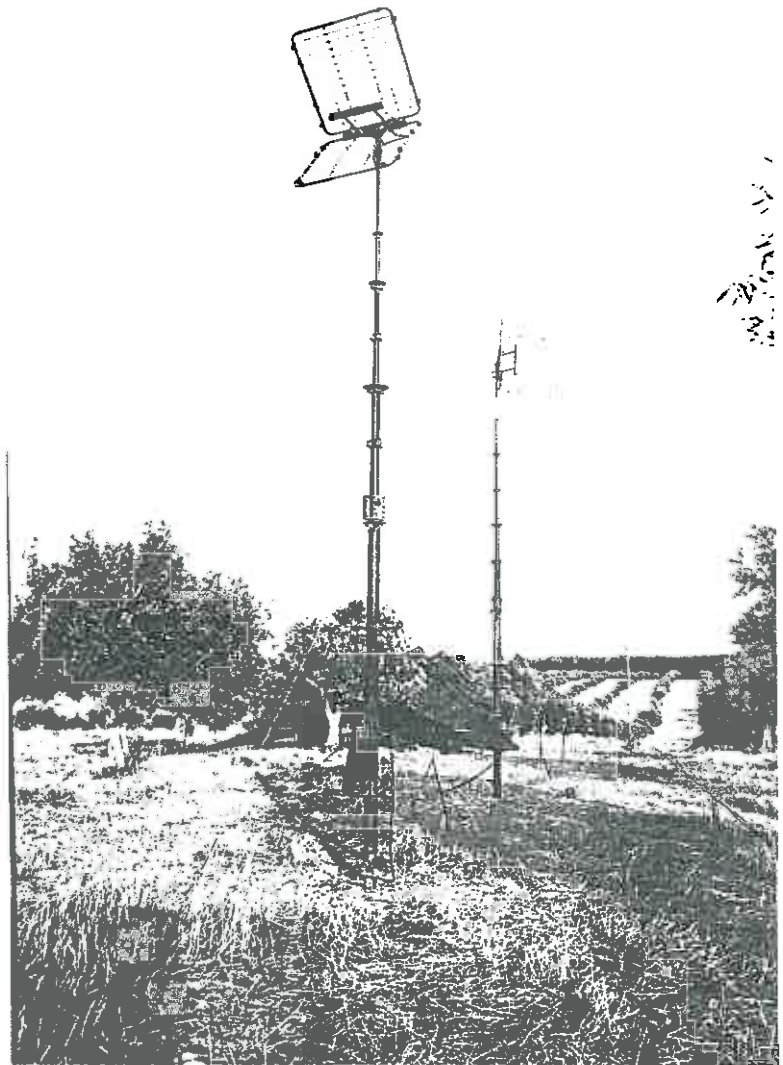
FUNÇÃO	POSTO	ESPEC/CAT	OF	SARG	CAB	SOLD
COMANDANTE	1o/2o SARG	423 EXPLRTm		1/EQ		
OPERADOR	2oCABO	421 OPRDTm			1/EQ	
RADIOTELEF CAR	SOLDADO	442 RTELF C A/R				1/EQ

POSSIBILIDADES

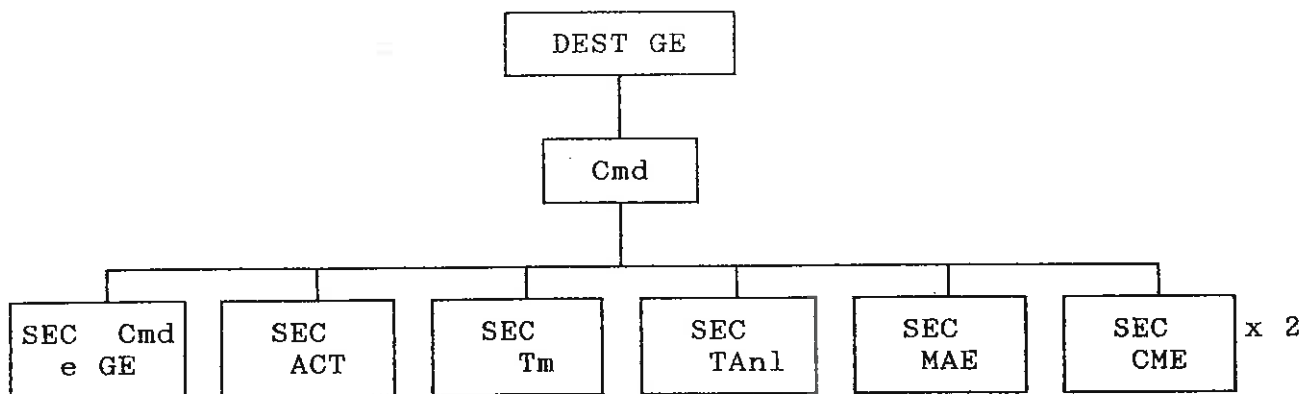
- Instalar e operar até seis equipamentos de Feixes Hertzianos de tipo multicanal.



CABINA DE FEIXES HERTZIANOS



MASTRO TELESCÓPICO
DE FEIXES HERTZIANOS



COMANDO

FUNÇÃO	POSTO	ESPEC/CAT	OF	SARG	CAB	SOLD
COMANDANTE	CAPITÃO	401 OFIC Tm	1			
ADJUNTO	SUB	401 OFIC Tm	1			
SARG PELOTÃO	1º/2º SARG	423 EXPLR Tm		1		
RADIOTELEF CAR	SOLDADO	442 RTELF C A/R				1
MVA / CAR	SOLDADO	721 MECVIATAU C A/R				1

SEC CMD e GE

FUNÇÃO	POSTO	ESPEC/CAT	OF	SARG	CAB	SOLD
CHEFE			1			
ADJUNTO	1º/2º SARG	423 EXPLR Tm		1		
RADIOTELEF CAR	SOLDADO	442 RTELF C A/R				1

SEC ANL CONTR TECN

FUNÇÃO	POSTO	ESPEC/CAT	OF	SARG	CAB	SOLD
CHEFE	1º/2º SARG	423 EXPLR Tm		1		
OPER ANALISTA	2º CABO	421 OPRD Tm			3	
RADIOTELEF CAR	SOLDADO	442 RTELF C A/R				1

SECÇÃO DE TRANSMISSÕES

FUNÇÃO	POSTO	ESPEC/CAT	OF	SARG	CAB	SOLD
CHEFE	1º/2º SARG	423 EXPLR Tm		1		
OPERADOR	SOLDADO	421 OPRD Tm				1
RADIOTELEF CAR	SOLDADO	442 RTELF C A/R				1

SEC TRANSCR ANL

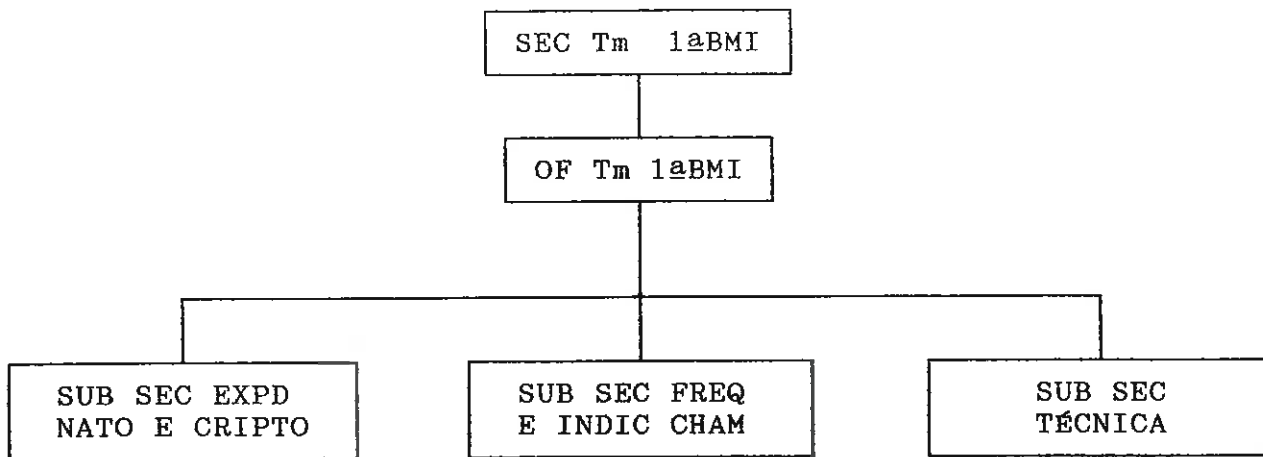
FUNÇÃO	POSTO	ESPEC/CAT	OF	SARG	CAB	SOLD
CHEFE	1º/2º SARG	423 EXPLR Tm		1		
OPERADOR	1º/2º SARG	423 EXPLR Tm		2		
RADIOTELEF CAR	SOLDADO	442 RTELF C A/R				1

SECÇÃO M A E

FUNÇÃO	POSTO	ESPEC/CAT	OF	SARG	CAB	SOLD
CHEFE	1º/2º SARG	423 EXPLR Tm		1		
OPERADOR VHF	CABO	421 OPRD Tm			3	
RADIOTELEF CAR	SOLDADO	442 RTELF C A/R				1

2 SECÇÕES C M E

FUNÇÃO	POSTO	ESPEC/CAT	OF	SARG	CAB	SOLD
CHEFE	1º/2º SARG	423 EXPLR Tm		2		
OPERADOR	CABO	421 OPRD Tm			4	
RADIOTELEF CAR	SOLDADO	442 RTELF C A/R				2



FUNÇÃO	POSTO	ESPEC/CAT	OF	SARG	CAB	SOLD
OFICIAL Tm			1			
OFIC EXPLR Tm	OFIC SUB	423 EXPLR Tm	1			
SARG EXPLR Tm	SARG CHEFE	423 EXPLR Tm		1		
SARG EXPLR Tm	1º SARG	423 EXPLR Tm		1		
ESCRITURÁRIO	2º CABO	656 ESCRITURÁRIO			1	
OPER MENSAGENS	2º CABO	421 OPRDTm			1	
RADIOTELEF CAR	SOLDADO	442 RTELF C A/R				1

POSSIBILIDADES

- Fornecer apoio de Estado Maior Técnico de Transmissões ao Comando da Brigada.
- Elaborar os documentos técnicos de transmissões (área de exploração dos meios) necessários ao estabelecimento do sistema de Comunicações para apoio do Comando da Brigada.

QUADRO ORGÂNICO
DE PESSOAL

OFICIAIS

ESPECIALIDADE		POSTOS			TOTAL
CÓDIGO	NOME	Major	Cap	Sub	
401	Of Tm	1			1
401	Of Tm		1		1
423	ExpTm		1		1
401	Of Tm			4	4
423	ExpTm			2	2
TOTAL		1	2	6	9

SARGENTOS

ESPECIALIDADE		POSTOS				TOTAL
CÓDIGO	NOME	SargCh	SargAj	1/2 Sarg	Furriel	
423	ExplTm	1				1
423	ExplTm		4			4
423	ExplTm			25		25
722	MecViatAut			1		1
764	MecMontCab			3		3
766	MecRMont			1		1
609	AdmMilitar				1	1
TOTAL		1	4	30	1	36

PRACAS

ESPECIALIDADE		POSTOS		TOTAL
CÓDIGO	NOME	Cabos	Soldados	
421	OpTm	30	20	50
437	OpTty	6	9	15
442	RT/CAR	1	48	49
620	Cozinheiro	1	5	6
656	Escritorário	2		2
658	Escr/CAR		1	1
713	MecArmLig		1	1
721	MecViatARodas		10	10
731	MecElecAuto		1	1
732	MecElec		1	1
764	MecMontCabos	6	12	18
766	MecRMont	1		1
767	MecMatTelef		1	1
843	EstafMoto		1	1
763	MecMatTty	1		1
TOTAL		48	110	158

ACTUAL COMANDANTE



MAJOR TRANSMISSÕES - ENGO
JOSÉ ANTÓNIO HENRIQUES DINIS
(21JUN1990 -

GALERIA DOS
COMANDANTES



Major Tm Engº
ARNALDO F OLIVEIRA PINTO
(17NOV76 a 03FEV78)



Major Tm Engº
PEDRO R PENA MADEIRA
(25ABR78 a 15NOV80)



Major Tm Engº
JOSÉ M PINTO DE CASTRO
(10DEC80 a 03SET82)



Major Tm Engº
JOÃO J SIMÕES ROQUE
(01SET82 a 31OUT84)



Major Tm Engº
MACÁRIO F CANILO
(30NOV84 a 24OUT86)



Major Tm Engº
JOÃO S G RODRIGUES
(26JAN87 a 29AGO88)



Major Tm Engº
OCTÁVIO R A MORRIRA
(29AGO88 a 20JUN90)

OFICIAIS E SARGENTOS
FUNDADORES DA CTm/1ªBMI

OFICIAIS

Major Tm Engº = Arnaldo Filipe Oliveira Pinto

Alferes Expl Tm = Isac Boiadas

SARGENTOS

1ºSarg Expl Tm - Alexandre de Jesus Rodrigues

1ºSarg Expl Tm - Fernando Ribeiro dos Santos

1ºSarg Expl Tm - Ângelo Nave Coelho

1ºSarg Expl Tm = Francisco Silveira Pereira

1ºSarg Expl Tm - Duarte Serras Dias

2ºSarg Expl Tm = Arnaldo da Silva e Sousa

LISTA DOS OFICIAIS E
SARGENTOS DE TRANSMISSÕES
QUE PRESTARAM SERVIÇO
NA CTm/1ªBMI

OFICIAIS

TenCorn Expl Tm - Delfino Rosa Couto (Reserva)

TenCorn Tm Engº - Pedro Rocha Pena Madeira

TenCorn Tm Engº - José Manuel Pinto Castro

TenCorn Tm Engº - João José Simões Roque

TenCorn Tm Engº - Macário Filipe Camilo

TenCorn Expl Tm - Carlos Alberto Coelho Nunes

Major Tm Engº - Armando Filipe Oliveira Pinto (Falecido)

Major Tm Engº - Victor Manuel Nascimento

Major Man Tm - Armindo Godinho Pedro

Major Expl Tm - Rui Dias Madureira

Capitão Expl Tm - Isac Boiadas (Reserva)

Capitão Expl Tm - Manuel Marques Mendes (Reserva)

Capitão Expl Tm - Parcídio José Antunes

Capitão Expl Tm - Rodrigo Pereira Alves Martins (Reserva)

Capitão Expl Tm - António Nunes dos Ramos

Capitão Expl Tm - António Augusto Santos Simões

Capitão Tm - José António Lobão Bernardo

Capitão Expl Tm - João da Silva Martinho

Capitão Of Tm - Manuel Fernando Palma Martins

Capitão Of Tm - Carlos Manuel Dias Chambel

Capitão Of Tm - Mário Rui Parracho Gomes

Capitão Of Tm - António José Alves Sacramento

Tenente Of Tm - António Melchior Pereira de Melo

Tenente Of Tm - Rui Manuel Neves dos Santos

Tenente Of Tm - Alvaro Domingos Marques Moleiro

Tenente Expl Tm - Armando António L. Mota

Tenente Expl Tm - António de Castro Henriques

Tenente Man Tm - João Pereira Martins

Tenente Man Tm - José Manuel F. Costa

Alferes Expl Tm - António Alberto Gabriel Meireles

Alferes Expl Tm - João Aires Fernandes

Aspirante Mil Tm - Paulo Jorge Martins Franco

Aspirante Mil Tm - José Luís Mota Pereira

Aspirante Mil Tm - José Emanuel Gomes Pinho

SARGENTOS

SargMor Expl Tm - Jorge A. J. Alves (Reserva)

SargMor Man Tm - Armando dos Santos Brardo (Reserva)

SargCh Expl Tm - José Correia Figueiredo (Reserva)

SargCh Man Tm - António Guilherme dos Santos (Reserva)

SargCh Expl Tm - Joaquim R. Matos

SargCh Expl Tm - José Maria da Costa

SargAj Man Tm - Benvindo C. Velez

SargAj Man Tm - Manuel João Lopes (Reserva)

SargAj Expl Tm - Duarte Serras Dias

SargAj Expl Tm - Francisco Silveira Pereira

SargAj Expl Tm - Francisco da Conceição Afonso

SargAj Man Tm - Manuel Marques Sousa
SargAj Man Tm - José Mateus Aniceto Vieira
SargAj Expl Tm - José Gonçalves Abreu
SargAj Expl Tm - Joaquim Manuel Silveira Galrinho
SargAj Expl Tm - Manuel Avelino Guimarães M. Moreira
SargAj Expl Tm - Agostinho Manuel Santos Rosa
SargAj Expl Tm - Fernando António Martins Brás
SargAj Expl Tm - Fernando Coelho da Costa
1oSarg Expl Tm - Fernando Ribeiro Santos (Reserva)
1oSarg Expl Tm - Manuel Cruz Ferreira
1oSarg Expl Tm - Manuel Francisco T. M. Dias
1oSarg Expl Tm - Mário Godinho Henriques (Falecido)
1oSarg Expl Tm - Oscar Valentim Queirós Almeida
1oSarg Expl Tm - Arildo João Costa Cardoso
1oSarg Expl Tm - Carlos M. R. Claudio
1oSarg Expl Tm - Vitor Manuel Machado dos Santos
1oSarg Expl Tm - José Manuel Rodrigues Marques
1oSarg Expl Tm - Augusto Manuel Henriques Teixeira
1oSarg Man Tm - Vasco Jorge Pinheiro Correia
1oSarg Expl Tm - Fernando Rodrigues Ferreira
1oSarg Expl Tm - João Lopes Monteiro
1oSarg Expl Tm - Luís Gonzaga Terêncio
1oSarg Expl Tm - Francisco M. S. Pinto
1oSarg Expl Tm - Hernâni A. L. S. Martins
1oSarg Expl Tm - José Fernando G. F. Simeão
1oSarg Expl Tm - José Maria Pires Navarro
1oSarg Man Tm - Vitor José Abrantes Nunes
1oSarg Expl Tm - Carlos M. S. Narra
1oSarg Expl Tm - José Manuel da Silva Pinto

1ºSarg Expl Tm - Júlio C. G. Marçalo
1ºSarg Expl Tm - Manuel J. R. Morais
1ºSarg Expl Tm - Luciano da Silva Roxo
1ºSarg Expl Tm - Basilio de Sá Rodrigues
1ºSarg Expl Tm - Joaquim Manuel J. Mateus
2ºSarg Expl Tm- José Jesus Lopes
2ºFurr Mil Expl Tm - João J. S. Ribeiro
2ºFurr Mil Expl Tm - Rui Manuel C. Bento
2ºFurr Mil Expl Tm - Sidónio Martins Brazete
2ºFurr Mil Expl Tm - Vitor J P Tavares
2ºFurr Mil Expl Tm - Rui M P Ribeiro

CAPITULO IV

INSTALAÇÕES

ONDE SE LOCALIZA
A CTm / 1ªBMI

A Companhia de Transmissões está implantada no Campo de Instrução Militar de Santa Margarida (CIMSM).

O Campo situa-se no centro de um rectângulo definido pelas cidades de Lisboa, Coimbra, Évora e Castelo Branco, que dele distam menos de cento e quarenta quilómetros.



CAMPO DE INSTRUÇÃO MILITAR DE STA MARGARIDA

PLANO DIRECTOR

OBRAS REALIZADAS DE 1983 A 1989

Em 1983 foi estabelecido um Plano Director da transferência da CTm/1ªBMI, que previa numa primeira fase a beneficiação e adaptação de 4 edifícios já existentes e construção de um novo Edifício no Aquartelamento situado na zona da Pucariça.

Numa segunda fase a realizar durante o ano de 1984 a efectivação das seguintes obras:

- Edifício de Comando e Casa da Guarda
- Edifício de alojamento de Oficiais e Sargentos
- Edifício para Oficina de manutenção auto

Numa terceira e última fase os Parques-Auto.

Por despacho de 29 Julho 83, o Brigadeiro Comandante da 1ªBMI aprovou o Plano Director para a CTm/1ªBMI.

Em 1988 foi considerada como concluída a segunda fase do Plano Director com excepção da Oficina-Auto e Parques-Auto.

É neste ano que a Unidade se instala definitivamente no novo Aquartelamento, mantendo nas antigas instalações algumas arrecadações e Oficina-Auto.

OBRAS REALIZADAS EM 1989

- Foi asfaltada a parada nº1 e arruamento de acesso ao Parque-Auto.
- Foram construídos dois telheiros que funcionam como Parque-Auto.
- Foi construída uma Oficina-Auto (com limitações) aproveitando parte de um dos telheiros.
- Como zona de lazer foi construído um jardim junto aos alojamentos de Oficiais e Sargentos.
- Foram colocadas grades de ferro em todas as janelas do Edifício de comando, no Edifício das Arrecadações e Cozinha.
- Foram construídas e colocadas portas gradeadas em ferro na entrada do Edifício de Comando, Sector de Informática e Reprodução, Posto Rádio e Cozinha.

OBRAS REALIZADAS EM 1990

- Foi elaborado um projecto paisagístico para a Unidade.
- Foi construída uma fossa para trabalhos de manutenção e lavagem de viaturas.
- Procedeu-se aos acabamentos e fez-se a instalação eléctrica da Oficina-Auto.

CAPÍTULO V

ACTIVIDADES DA CTm /1^aBMI

De 1976 a 1990, a Companhia de Transmissões desenvolveu a sua actividade na área da instrução individual e colectiva.

Quando aquartelada desenvolveu as actividades normais de Uma unidade nessa situação.

Destacam-se no entanto algumas actividades que constituem marcos importantes na história da Unidade e que a seguir se descrevem:

Em 1977 a CTm recebe os seus primeiros materiais e equipamentos com os quais, e pela primeira vez, participa em exercícios (ORION 77) com todos os meios instalados em viaturas Berliet.

Em 1978 torna-se uma Companhia independente e em Novembro publica a sua primeira Ordem de Serviço.

Em 1979 deixa as instalações da CCS/QG/1^aBMI e instala-se provisoriamente em alguns Edifícios no Aquartelamento que actualmente pertence ao Grupo de Artilharia de Campanha.



ANTIGAS INSTALAÇÕES DA CTm

Em 1980 participa pela primeira vez num exercício internacional -DISPLAY DETERMINATION (DD)- e assegura as comunicações entre Itália (Tauriano) e Portugal (Sta. Margarida).



ELEMENTOS DA CTO EM ITÁLIA

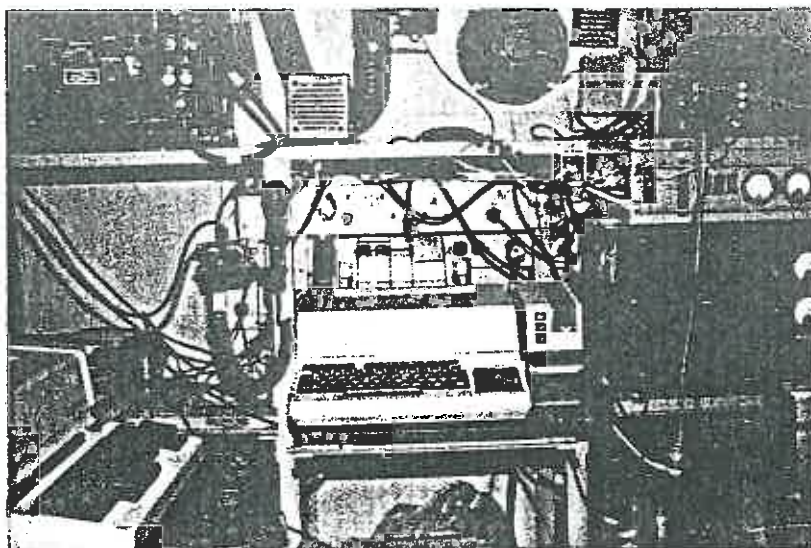
Em 1985, no âmbito do apoio ao Exercício ARDENT-GROUND, e para cobertura do deslocamento do comboio que transportava o contingente de tropas italianas, monta um sistema de comunicações entre Valência de Alcântara e Sta. Margarida, permitindo deste modo que o EME estivesse permanentemente informado sobre o deslocamento destas tropas em território Nacional.

É também neste ano que a Unidade recebe as primeiras Cabinas RATT e inicia a instrução sobre as mesmas.

Em 1987, quando participa no Exercício DD87 em Itália, transmite a primeira mensagem por RATT de Itália (Tauriano) para Portugal (Sta. Margarida).

Em 1988 é aprovado o novo Quadro Orgânico que passa a ter mais um pelotão de Feixes Hertzianos e um Destacamento de Guerra Electrónica.

É também neste ano que inicia a transferência da Unidade para as instalações que actualmente ocupa na área da Pucariça.



INTERIOR DE UMA CABINA RATT

Em 1988 instala-se definitivamente no novo Aquartelamento.

Em 1989 participa pela primeira vez, conjuntamente com outras Unidades da 1ª BMI, nas cerimónias do 25 de Abril integrando o desfile militar.



COMPANHIA DE TRANSMISSORES NO DESFILE DO 25 ABRIL 1989

Realiza o seu primeiro exercício de avaliação interna com o nome de FLECHA89 e utiliza pela primeira vez, no sistema de comunicações, os Feixes Hertzianos.



EXERCÍCIO FLECHA89

ELEVADA PRONTIDÃO OPERACIONAL

No mesmo ano é submetida a Testes de Prontidão Operacional (ORT), sendo de destacar o teste levado a efeito pela Inspeção Geral do Exército (IGE) com a participação de monitores NATO, e no qual obteve a mais elevada qualificação até aí conseguida por Unidades do Exército Português.



TESTE DE PRONTIDÃO OPERACIONAL

Em Junho do mesmo ano recebe a visita do General Chefe do Estado Maior do Exército, que se desloca à Companhia de Transmissões para enaltecer a brilhante classificação obtida no Teste de Prontidão Operacional.

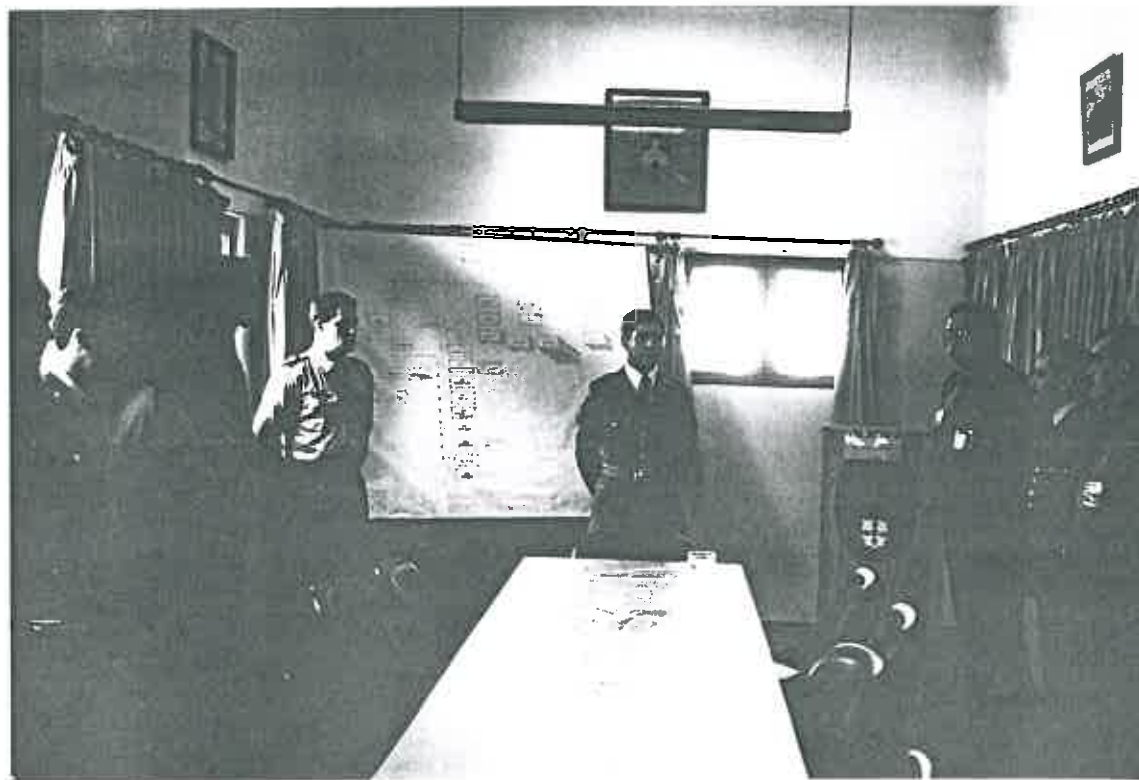


VISITA DO CHEFE DO ESTADO MAIOR DO EXÉRCITO

Em 21 de Junho de 1990 realiza a cerimónia de transferência de Comando.



TOMADA DE POSSE DO ACTUAL CMDT, REVISTA ÀS TROPAS EM PARADA



APRESENTAÇÃO DOS QUADROS DA CTM AO NOVO COMANDANTE

VISITAS À CTM

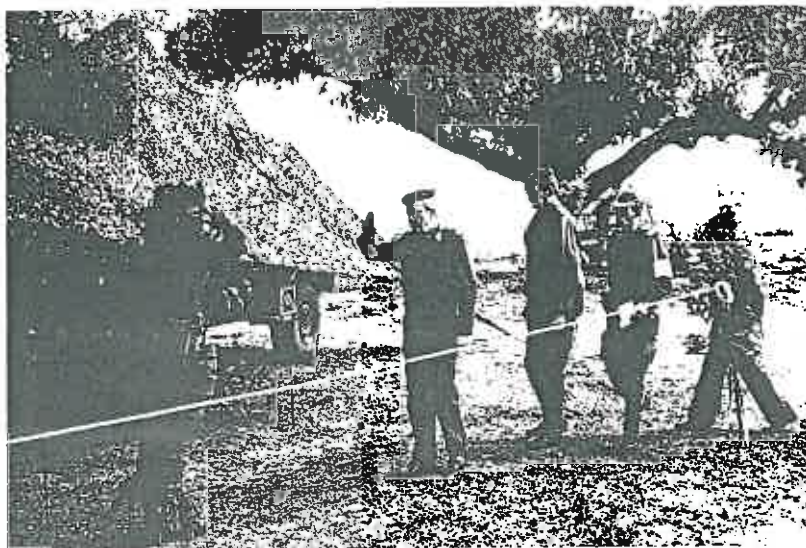
A Companhia de Transmissões equipada com os meios necessários ao cumprimento das tarefas que lhe estão cometidas, constitui no âmbito da Arma de Transmissões uma verdadeira escola de formação Técnico-Táctica tanto para os Quadros Permanentes como para os militares do Serviço Efectivo Normal (SEN), sendo os seus pelotões dotados do mais elevado grau de Prontidão Operacional.



VISITA DO GENQMG

Tem vindo a consolidar ano após ano uma imagem de eficiência e prestígio tanto no quadro da 1ªBMI como no seio da Arma de Transmissões.

Por todas estas razões a CTM tem sido honrada com a presença de diversas entidades militares das quais se destacam as visitas do General Chefe do Estado Maior do Exército, General Quartel Mestre General, Director da Arma de Transmissões, Director do Instituto de Altos Estudos Militares e do Brigadeiro Comandante da 1ªBMI.



VISITA DO DIRECTOR DA ARMA DE TRANSMISSÕES



VISITA DO DIRECTOR DO IABM

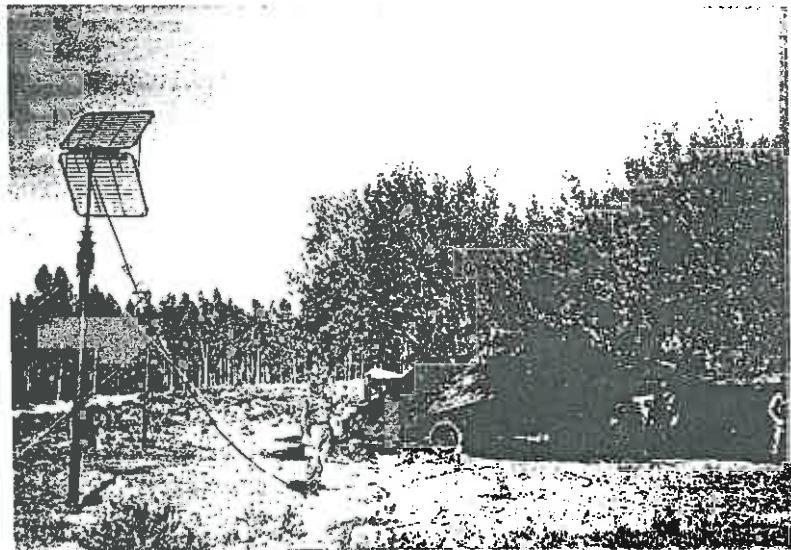


VISITA DO BRIGADEIRO COMANDANTE DA 1ªBMI

CAPITULO VI

ACTIVIDADES EM 1991 INSTRUÇÃO

A instrução militar na Companhia de Transmissões está concebida para satisfazer exigências de Campanha. Visa assegurar que os militares, individualmente considerados e os Pelotões que compõem a CTm, estejam preparados, para actuar em situação de crise ou de guerra.



CTm EM INSTRUÇÃO COLECTIVA



CTm EM EXERCÍCIOS

Isto implica que qualquer elemento tem de ser capaz de subordinar os seus interesses próprios ao interesse do conjunto e deve ter ainda a consciência de que toda a tarefa atribuída à Unidade, é da responsabilidade de todos os seus elementos.



CTM EM EXERCÍCIOS

ACTIVIDADES EM 1991

EXERCÍCIOS E
CERIMÓNIAS

M E S E S	JANEIRO	FEVEREI.	MARÇO	ABRIL	MAIO	JUNHO	JULHO	AGOSTO	SETEMBRO	OUTUBRO	NOVEMBRO	DEZEMBRO
-----------	---------	----------	-------	-------	------	-------	-------	--------	----------	---------	----------	----------

EXERCÍCIOS NACIONAIS			11 ARCO91 5-8								11 ARCO 2/91	
EXERCÍCIOS INTERNACIONAIS				ARDENT - GROUND 24 — 14								
EXERCÍCIOS AVALIAÇÃO INTERNA				FLECHA 91 CTM		WARTZ 91 CTM					FLECHA 2/91 CTM	
APOIO A EXERCÍCIOS					OPEN - DOOR 10 — 08						SEA SOLDIER 1-21	
CERIMÓNIAS			J. B. CINSM	DESPFILE 25 ABRIL EM LISBOA			J. B. CINSM			J. B. CINSM		



FOTO EXERCÍCIOS



A CT^o NO DESFILE DO 25 DE ABRIL DE 1991

CURSOS E
ESTÁGIOS

POSTO	NOME	CURSO	LOCAL
1º SARG	AIRES FERNANDES	CURSO "C" OF/Tm	ISM
1º SARG	BONACHO LOURENÇO	CURSO "C" OF/Tm	ISM
1º SARG	JORGE SEVERINO	G E	EPT
2º SARG	JOÃO GODINHO	MAT SEG CRIPTO	BIRT
2º SARG	PINTO SILVA	CURSO CONTRA VIGILÂNCIA	EPE
2º SARG	PAULO CALADO	G E	EPT
2º SARG	TELMO PIRES	ESTÁGIO OP	1ªBMI
2º SARG	VITOR CAVACO	MAT SEG CRIPTO	BIRT
2º SARG	PAULO SILVA	NBQ	EPE

SERVIÇO DE SOM

- 20FEV91 - Realização de um espectáculo no cinema do CIMSM
- 28FEV91 - Visita dos Adidos Militares à 1ªBMI/CIMSM
- 15MAR91 - Cerimónia do Juramento de Bandeira CIMSM
- 03ABR91 - Estafeta D. Nuno
- 06ABR91 - Comemorações do Dia da 1ªBMI e visita do GEN FULVIO MEOZZI, Comandante das FTASE (COMLANDSOUTH)
- 16ABR91 - Visita à 1ªBMI do Curso Geral de Guerra Aérea (CGGA)
- 02MAI91 - Visita à 1ªBMI do Curso de Defesa Nacional
- 28MAI91 - Visita à 1ªBMI do Curso Superior de Comando e Direcção/IAEM e Curso Superior Naval de Guerra/ISNG
 - Na Companhia de Transmissões (CTm)
 - No Batalhão de Infantaria Mecanizado (BIMEC)
 - No Regimento de Cavalaria de Stª Margarida (RCSM)
- 04JUN91 - Visita à 1ªBMI dos OF/Alunos do CPC das Armas e Serviços
- 05JUN91 - Visita à 1ªBMI do Curso de Promoção a Oficial Superior (IAEM)
 - Na Bateria Anti-Aérea
 - No RCSM Exercício de Prontidão
- 19JUN91 - Visita do Almirante JONATHAN T. HOWE (CINCSOUTH) ao CIMSM
- 04JUL91 - Visita à 1ªBMI dos OF/Alunos da Escola Inter-Armas de COE TEQUIDAN (França) , 2ª BIMOTO - Pista de Combate; RCSM - Exercício de Prontidão
- 11SET91 - Visita do ARMYBOARD ao CIMSM
- 25OUT91 - Cerimónia do Juramento de Bandeira CIMSM
- 20NOV91 - Visita da Delegação da Comissão de Defesa BUDESTAG (RFA), à 1ªBMI
- 21NOV91 - Visita à 1ªBMI do Curso de Promoção a Oficial Superior/IAEM

PESSOAL

EFFECTIVOS REFERIDOS
A 31DEC91

OFICIAIS		SARGENTOS		PRAÇAS		PESSOAL CIVIL
QP	QC	QP	QC	CABOS	SOLDADOS	
6	1	32	2	24	56	2
				80		

MOVIMENTO DE
JAN A DEC 91

QUADROS	COLOCADOS	TRANSFERIDOS	DISPONIB.
OFICIAIS QP	9	3	—
OFICIAIS QC	3	—	3
SARGENTOS QP	32	2	—
SARGENTOS QC	6	—	6
PRAÇAS SEN	299	2	217
PESSOAL CIVIL	2	—	

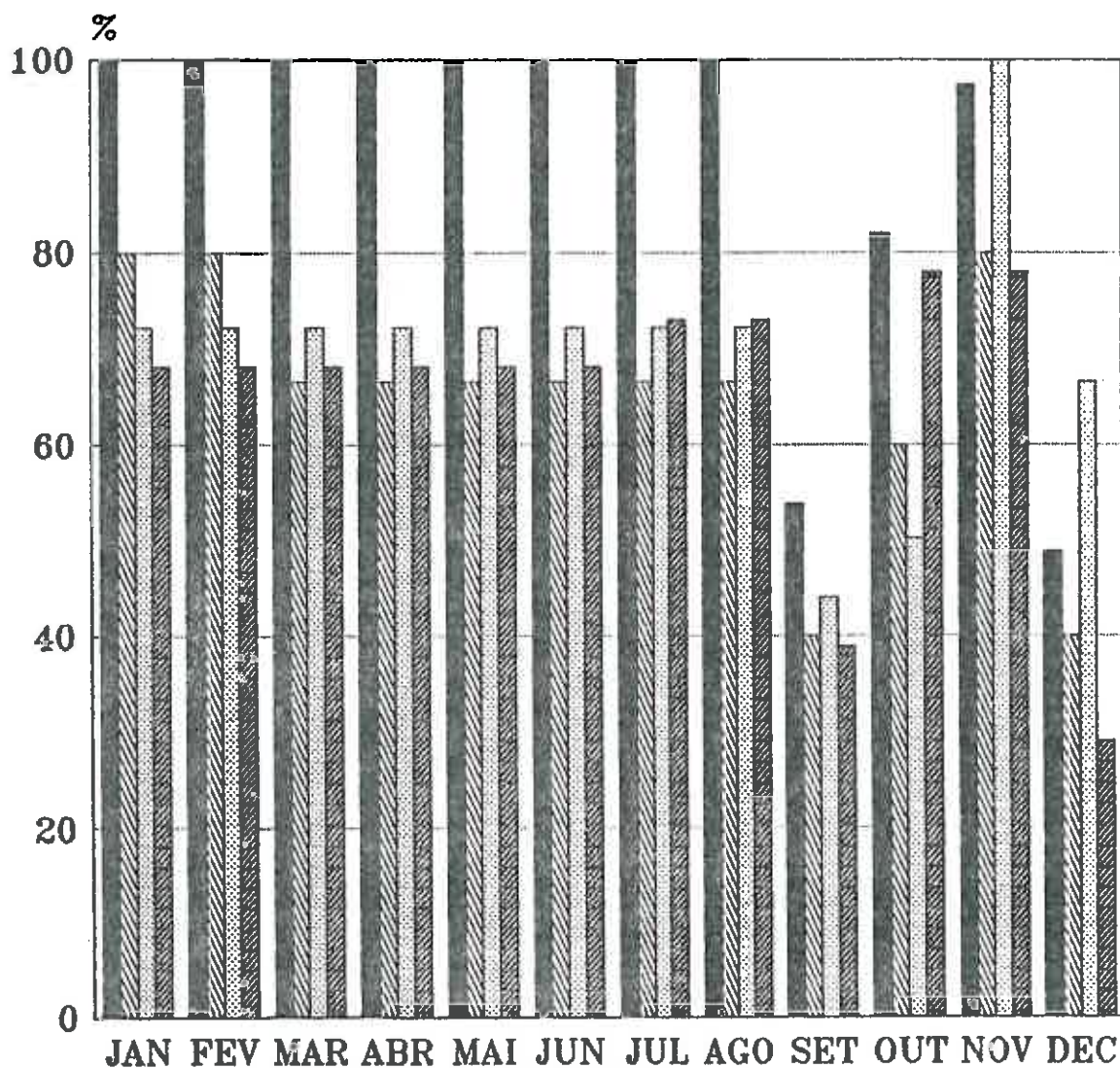
PESSOAL DO SEN
A PRESTAR SERVIÇO
NA CTm/1@BMI

ESPECIALIDADES	1ºT/90		2ºT/90		3ºT/90		1ºT/91		2ºT/91		TOTAIS	
	CAB	SOL	CAB	SOL	CAB	SOL	CAB	SOL	CAB	SOL	CAB	SOL
OPTm	13	7	13	8	11	7	12	9	8	11	57	42
OPTTY	2	4	1	5	2	2	1	5	3	3	9	19
MEC MAT TTY	1	-	-	-	1	-	-	-	1	-	3	-
MEC MAT TELEF	1	-	-	-	-	1	-	-	1	-	2	1
MMC	2	3	3	4	2	4	3	5	4	8	14	24
MEC RADIO	-	-	1	-	-	-	1	-	1	-	3	-
RT / CAR	1	12	-	15	1	13	-	16	1	17	3	73
TOTAIS	20	26	18	32	17	27	17	35	19	29	91	149

VARIAÇÃO DE PRAÇAS DO SEN
 DAS PRINCIPAIS ESPECIALIDADES
 EM 1991

			E X I S T Ê N C I A S											
COD	ESPEC	QO	JAN	FEV	MAR	ABR	MAI	JUN	JUL	AGO	SET	OUT	NOV	DEC
421	OPTm	39	39	39	39	39	39	39	39	39	21	32	38	19
437	OPTTY	15	12	12	10	10	10	10	10	10	6	9	12	6
406	MMC	18	13	13	13	13	13	13	13	13	8	16	19	12
844	RT/CAR	41	28	28	28	28	28	28	30	30	16	32	32	18

VARIACAO DE PRACAS DO SEN DAS PRINCIPAIS ESPECIALIDADES EM 1991



■ OPTm

▨ OPTTy

▩ MecMontCabos

▧ RT/Car

RELAÇÃO NOMINAL DE
OFICIAIS, SARGENTOS E CIVIS,
REFERIDOS A 31DEC91

OFICIAIS DE TRANSMISSÕES
ENGENHEIROS

Major - José António Henriques Dinis

OFICIAIS TÉCNICOS DE
EXPLORAÇÃO DE TRANSMISSÕES

Capitão - Alexandre de Jesus Rodrigues
Tenente - Modesto Morais Fernandes
Alferes - Carlos Alberto da Mota Mendes Henriques
Alferes - João Aires Fernandes

OFICIAIS TÉCNICOS DE
MANUTENÇÃO DAS TRANSMISSÕES

Alferes - Henrique Martins Valdeira

OFICIAIS DE COMPLEMENTO

Aspirante - José Luís Barbosa Fernandes

SARGENTOS DE EXPLORAÇÃO
DE TRANSMISSÕES

SargAj - Ângelo Nave Coelho (Diligência Permanente QG/1aBMI)
SargAj - Joaquim Jesus de Sousa
SargAj - José da Costa
SargAj - António Fernando de Jesus Fernandes

1ºSarg - Luís Manuel Bonacho Lourenço Santana (Frequência ISM)
1ºSarg - Jorge Manuel Pinheiro Severino
1ºSarg - Mariano Francisco Maltêz Leitão
1ºSarg - António Manuel Soares Moço
2ºSarg - António José Gomes Sousa Cardoso
2ºSarg - Luciano do Nascimento Costa
2ºSarg - José Fernando Bastos Gomes
2ºSarg - Joaquim Manuel Pinto Silva
2ºSarg - Telmo dos Reis Pires
2ºSarg - Luís Veiga Maria Loureiro
2ºSarg - José Alcidio Martins Teixeira
2ºSarg - Paulo Jorge Rodrigues Calado
2ºSarg - Emilio Gouveia Miranda
2ºSarg - Mário Jorge Alves da Silva
2ºSarg - Luís Manuel Ferreira Veríssimo
2ºSarg - João Paulo Gomes Pratas
2ºSarg - Paulo Jorge de Jesus Silva
2ºSarg - Vitor Manuel Estevão Cavaco
2ºSarg - João Jorge Fernandes Godinho (Dilig. Perman. ABSM)
2ºSarg - Helder António Isidro Neves
2ºSarg - Boaventura José Tavares Grincho Pinela
2ºSarg - Bernardo José Jesus Bordalo

SARGENTOS DE MANUTENÇÃO DAS TRANSMISSÕES

SargAj - Daniel da Conceição Costa
SargAj - Jaime Carvalho da Mata
1ºSarg - Uriel Hipólito de Almeida Pereira
1ºSarg - Mário António Rodrigues Correia Pereira

SARGENTOS DO SERVIÇO DE MATERIAL

1ºSarg - Henrique A. L. Rodrigues (em dilig. do BApSvc)
1ºSarg - José Manuel Oliveira Morgado Rodrigues

SARGENTOS DE COMPLEMENTO

2ºFurMil - Helder José Urbano da Silva Veras
2ºFurMil - Paulo Jorge Monteiro Proença

CONDECORADOS

MEDALHA DE COMPORTAMENTO
EXEMPLAR OURO

SargAj Expl Tm - José da Costa

MEDALHA DE COMPORTAMENTO
EXEMPLAR COBRE

1ºSarg Expl Tm - Mariano F. M. Leitão

LOUVADOS PELO
CMDT DA CTm

OFICIAIS

POSTO	NOME	OS
Ten Expl Tm	Armando António Lopes Mota	63
Ten Expl Tm	António de Castro Henriques	63
Ten Expl Tm	José Manuel Fernandes Costa	63
AspMil	José Luís Mota Pereira	20

SARGENTOS

POSTO	NOME	OS
SargChf Expl Tm	José Maria da Costa	02/92

PRAÇAS

CABOS

POSTO	NOME	OS
2ºCabo	José Augusto Tavares da Silva	14
2ºCabo	Carlos Alberto Loureiro Pais	16
2ºCabo	João Paulo Ribeiro Nunes	16
2ºCabo	Pedro Miguel dos Anjos Duarte	16
2ºCabo	Nelson Elísio Gomes Teixeira	17
2ºCabo	Joaquim Manuel Rodrigues Moreira	17
2ºCabo	Rui Manuel Duarte Guerreiro	42
2ºCabo	Jorge Manuel Martins Barreirinho	43
2ºCabo	Rodrigo José Barbosa Matos	43
2ºCabo	Jorge Sá de Oliveira e Silva	44
2ºCabo	António Jorge Gonçalves Cunha	44
2ºCabo	António Chichavel da Silva	45
2ºCabo	Carlos Alberto Pinto Sousa	45
2ºCabo	Norberto Tavares de Carvalho	45
2ºCabo	Renato Carlos Gaspar Seixo	55
2ºCabo	Mário João Ramos Rodrigues	55
2ºCabo	Paulo Alexandre Rodrigues Lino	55
2ºCabo	Alcino Marques Chaves	55
2ºCabo	Mário Jorge Teixeira São João	55
2ºCabo	Hélio dos Santos Alves Soeiro	55
2ºCabo	José Joaquim Glória Oliveira	55
2ºCabo	Carlos Aurélio Reis dos Santos	56
2ºCabo	José António Lopes Dourado	56
2ºCabo	José António Carvalho Pimenta	74
2ºCabo	Nuno António Neto Pereira Costa	74
2ºCabo	Luís Paulo Costa Brito	74
2ºCabo	Ângelo Miguel Carvalho Correia	75
2ºCabo	Adão Carlos Ribeiro da Silva	75
2ºCabo	Vasco Manuel Tavares Henriques	75

SOLDADOS

POSTO	NOME	OS
Soldado	Carlos António Lima Martins	14
Soldado	Fernando Pais dos Santos	14
Soldado	Carlos Alberto Gomes Amorim	14
Soldado	António José Queijo Relhas	14
Soldado	Domingos José Nunes Salavessa	15
Soldado	Vitor Júlio Pereira dos Reis	15
Soldado	Fidalgo Milheiro	15
Soldado	Alberto Paulo Ferraz Cerqueira	15
Soldado	José Augusto Correia Gomes Casaca	15
Soldado	Adelino da Costa Cruz	16
Soldado	Fernando Jorge Barbeiro Figueira	17
Soldado	José Carlos Monteiro Figueiro Dias	42
Soldado	Carlos Domingues dos Santos	42
Soldado	Carlos Jorge Corgas Roque Pais	42
Soldado	Fortunato Lopes de Oliveira	42
Soldado	Adolfo Rafael Matias dos Reis	43
Soldado	Manuel Paulo Pereira Gomes	43
Soldado	Vitor Arlindo Pereira Silva	44
Soldado	Paulo Alexandre Costa Lima	44
Soldado	Carlos Alberto Pereira Fernandes	44
Soldado	Carlos Alberto Marques Carvalho	45
Soldado	Jorge Luís Peres de Carvalho	55
Soldado	António Júlio Machado Rocha	56
Soldado	Luís António Pereira Alves	56
Soldado	Carlos Alberto Alcobia Godinho	56
Soldado	Pedro Manuel Vitorino Martins	56
Soldado	José António Alves Correia	74
Soldado	Vitor Manuel Faustino Timóteo	74
Soldado	Carlos Manuel M. Salvador	75
Soldado	Guilherme Fernando Ribeiro Neves	75
Soldado	António Miguel Angelino Jeremias	75

OBRAS REALIZADAS
EM 1991

- Asfaltou-se a zona para estacionamento de viaturas civis de Oficiais e Sargentos.
- Construiu-se um muro a todo o comprimento do parque de viaturas civis e ajardinou-se a encosta do parque de geradores.
- Pavimentou-se com letrite a área situada nas trazeiras do refeitório e caserna nº2. Este trabalho foi executado pela Companhia de Engenharia da Brigada.
- Deu-se continuidade à implantação de zonas verdes no Aquartelamento, sendo de referir: o ajardinamento da área entre o Edifício do Comando e o Edifício das arrecadações.
- A construção de um canteiro arrelvado a todo o comprimento do Edifício de alojamentos dos Oficiais e Sargentos na parte contígua à parada nº2



MÁQUINAS A TRABALHAR NA CTM

- Ajardinou-se, sob a forma de canteiros e com construção de lancil, toda a zona exterior e frontal da Unidade.
- Fizeram-se canteiros ajardinados nas trazeiras das casernas nº1 e nº2.

- Realizaram-se trabalhos de melhoramento no escoamento de águas na zona Poente do Aquartelamento.
- Efectuaram-se trabalhos de remodelação e afundamento dos esgotos da Oficina-Auto.
- Iniciaram-se as obras para asfaltar a parada Nº2.
- Alterou-se o esquema de funcionamento da caldeira de água quente dos alojamentos de Oficiais e Sargentos, passando de gasóleo para gás, o que implicou a substituição dos queimadores e abertura de uma vala para instalação de condutas entre o Edifício e o depósito geral de gás.



JARDIN DA CTm

- Instalaram-se sistemas para funcionamento alternativo de energia eléctrica em todos os edifícios, através de atrelados-geradores da Unidade.
- Realizaram-se trabalhos de manutenção e pintura na cozinha, refeitório, bares de Oficiais, Sargentos, Praças e casernas.

OBRAS A REALIZAR

No plano de obras a realizar prevê-se:

- Um edifício para funcionar com Salas de Aulas, Posto Rádio e Arrecadação.
- Um edifício para Oficina-Auto.
- Asfaltar as restantes áreas do Aquartelamento.
- Um campo de jogos polivalente com iluminação.
- Uma pista de obstáculos.
- Iluminação periférica do Aquartelamento.
- Dar continuidade ao projecto paisagístico para a Unidade.
- Expansão da área do aquartelamento na direcção do picadeiro do Regimento de Cavalaria de Santa Margarida.

CIMSM/1@BMI/CTm

Santa Margarida, 24 de Março de 1992